

## 診療業績

### 1. 患者数等

内科	外科	消化器 外科	緩和 ケア	乳腺 外来	皮膚 科	循環 器 内科	神経 内科	小児 科	麻酔 科	合計
55,345	79	1,625	687	2,080	15,170	1,694	709	1,860	1	79,289

(人)

新患 人数	透析	訪問 診療
3,539	10,600	1,206

(人)

外来患者数	79,289 人
平均外来患者数	270.6 人
新規患者数	3,539 人
新患比率	4.5%
外来／入院比率	8.4%

### 2. 在宅・施設 医師訪問数(死亡確認を含む) 単位: 人

H22 年度	H23 年度	H24 年度	H25 年度	H26 年度	H27 年度
984	932	930	1,067	1,110	1,256

### 3. 手術

単位: 人

	H23 年度	H24 年度	H25 年度	H26 年度	H27 年度
ヘルニア	15	34	13	29	18
内痔核	0	2	0	4	7
胃・大腸	7	12	8	8	5
その他	29	18	16	11	34
総数	51	66	37	52	64

手術総数	全身麻酔数	その他 (腰椎麻酔、局所麻酔)
64	7	57

緊急手術	悪性腫瘍手術
2	6

## 4. 内視鏡

(検査)

(手術)

		計
上部内視鏡検査	一般	134
	経鼻	1463
	処置目的	16
	ドック用	0
	EUS	0
	小計	1,788
下部内視鏡検査	一般	479
	処置目的	67
	ドック用	0
	EUS	0
	小計	546
合計		2334

手術内容	件数
ポリペク	39
粘膜切除	31
粘膜下層・切開剥離	1
PEG	4
異物除去	3
合計	78

単位：人

	H23 年度	H24 年度	H25 年度	H26 年度	H27 年度
上部内視鏡	1,285	1,463	1,766	1,841	1,788
下部内視鏡	476	501	537	607	546
内視鏡手術	77	82	102	117	78

## 5. 死亡総数

単位：人

		H23 年度		H24 年度		H25 年度		H26 年度		H27 年度	
死亡原因		悪性腫瘍	それ以外	悪性腫瘍	それ以外	悪性腫瘍	それ以外	悪性腫瘍	それ以外	悪性腫瘍	それ以外
死亡場所	自宅	25	11	22	6	30	10	27	14	30	10
	施設	30	1	8	34	2	60	3	60	5	41
	当院	48	81	102	36	111	32	161	67	215	58
	その他	1	0	1	0	1	0	1	0	0	0
総数		104	93	133	76	144	102	192	141	250	109

## 6. 委託契約高齢者施設

	入所者数	往診看取り数
東松山ホーム（東松山市）	110	22
吹上苑（鴻巣市）	98	20
シャロームガーデン坂戸（坂戸市）	81	4

## 7. 人間ドック

	分類	件数	比率
ドック種別	一般	68	28%
	東松山市	126	53%
	吉見町	43	18%
	小川町	3	1%
	合計	240	

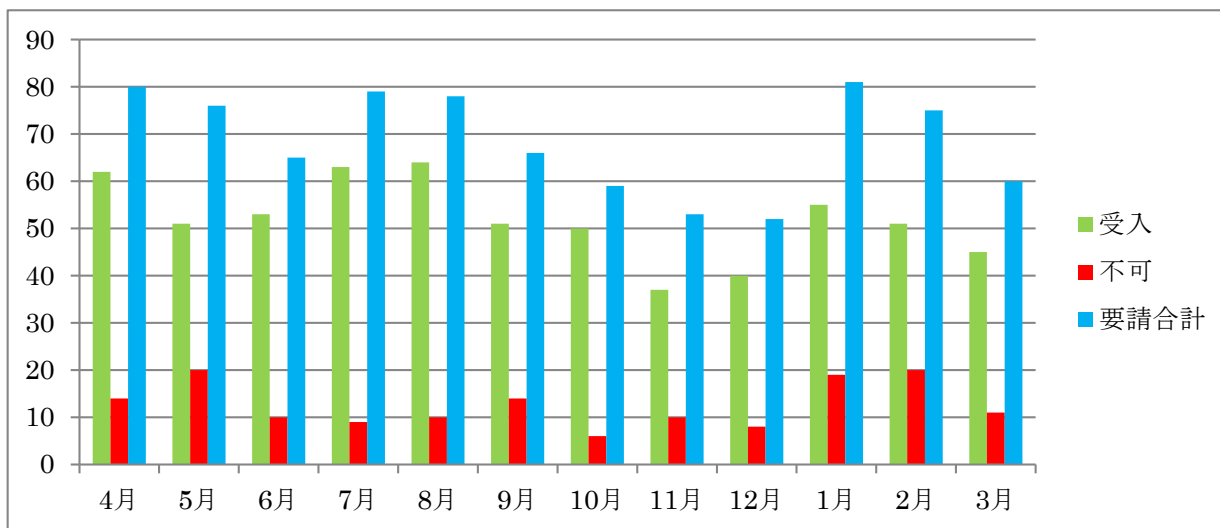
性別	男	108	45%
	女	132	55%

## 8. 各種検診

検診内容	合計
乳癌	824
乳癌(クーポン)	162
大腸癌	200
大腸癌(クーポン)	97
胃癌	341
肺癌	55
前立腺癌	54
肝炎ウイルス	13
結核	122
一般健診	0
合計	1868

## 9. 救急搬送受け入れ実績数（H27年度）

	受入	一時受入	不可	要請合計	受入比率
4月	62	4	14	80	77.5%
5月	51	5	20	76	67.1%
6月	53	2	10	65	81.5%
7月	63	7	9	79	79.7%
8月	64	4	10	78	82.1%
9月	51	1	14	66	77.3%
10月	50	3	6	59	84.7%
11月	37	6	10	53	69.8%
12月	40	4	8	52	76.9%
1月	55	7	19	81	67.9%
2月	51	4	20	75	68.0%
3月	45	4	11	60	75.0%
合計	622	51	151	824	75.5%



#### 10. 【紹介患者】

病院名	件数			緩和ケア紹介患者件数		
	H25年	H26年	H27年	H25年	H26年	H27年
埼玉医科大学国際医療センター	105	160	147	61	107	82
埼玉医科大学総合医療センター	30	32	25	26	12	8
埼玉医科大学病院	44	52	31	4	21	8
東松山市立市民病院	23	39	14	2	9	3
東松山医師会病院	15	20	21	2	3	1
埼玉成恵会病院	14	14	5	3	3	1
その他	363	302	317	64	108	54
<b>合計</b>	<b>594</b>	<b>619</b>	<b>560</b>	<b>162</b>	<b>263</b>	<b>157</b>

#### 11. 【逆紹介患者】

病院名	件数		
	H25年	H26年	H27年
埼玉医科大学国際医療センター	201	263	221
埼玉医科大学総合医療センター	136	123	157
埼玉医科大学病院	243	286	300
東松山市立市民病院	132	131	134
東松山医師会病院	114	68	88
埼玉成恵会病院	78	70	56
その他	398	576	600
<b>合計</b>	<b>1302</b>	<b>1517</b>	<b>1556</b>

## 12.入院患者集計

	合計
年間在院患者延べ数	11,916
平均在院患者数(1日平均)	33
新入院患者数	851
退院患者数	841
平均在院日数	14.1
予約入院患者数	312
緊急入院患者数	538
病床利用率	82%
病床稼働率	87%

### 2階

新入院患者数	263
退院患者数	286
入院患者平均年齢	71.4

### 3階

新入院患者数	588
退院患者数	555
入院患者平均年齢	74.8

### 【2階病棟】 退院先経路・在宅復帰率

	合計
イ:在宅移行	95
ロ:転院	5
ハ:死亡	175
ニ:介護保険施設	9
ホ:その他	2
3F転棟	12
退院総数	298
在宅復帰率	31.9%
死亡退院率	58.7%

### 入院経路

	合計
A:緩和ケア外来	110
B:院内の他科	53
C:救急外来	38
D:他の病院	69
E:他の診療所	12
F:介護保険施設	8
G:その他	8
合計数	298

### 【3階病棟】 退院先経路・在宅復帰率

	合計
イ:在宅移行	327
ロ:転院	59
ハ:死亡	75
ニ:介護保険施設	72
ホ:その他	20
2F転棟	24
退院総数	577
在宅復帰率	56.7%
死亡退院率	13.0%

### 入院経路

	合計
A:緩和ケア外来	18
B:院内の他科	274
C:救急外来	151
D:他の病院	52
E:他の診療所	13
F:介護保険施設	49
G:その他	20
合計数	577