

緩和ケア病棟 入院相談の流れ

お問い合わせ

緩和ケア病棟への入院を希望される方は、かかりつけ医療機関へご相談ください。
かかりつけの医療機関を通じて、患者支援相談室までご連絡ください。



必要書類の送付

必要書類をかかりつけ医療機関から FAX でお送りください。

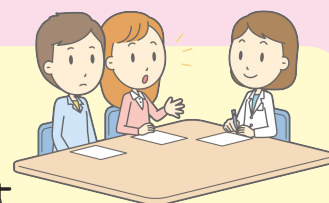
- ① 診療情報提供書（内服・点滴の情報を含む）
- ② 検査データ（血液検査結果、画像検査レポートなど）
- ③ ADL 票（身体状況や医療看護ケアの状況がわかるもの）



【患者支援相談室】 電話：0493-21-3111 FAX:0493-21-3112

入院面談日の調整・決定

お電話でご都合の良い日程をご相談の上、入院面談日を決定します。
患者支援相談室、緩和ケア病棟看護師長が面談を行います。
緩和ケア入棟希望や症状の確認を行い、入院費用や持ち物などをご説明します。
質問もお気軽にご相談ください。



入院判定会議

緩和ケア病棟入院登録適否について多職種で話し合いを行います。



入院希望

ベッドの空き状況をふまえ
入院日を調整します。

登録のみ希望

今すぐ入院の必要性・希望がない場合は、
登録のみ行います。入院必要時、かかりつけ
医からの連絡により入院調整を行います。